



MODERNISATION ENTRE BOUSSENS ET TARBES du 25 septembre 2018 au 29 MARS 2019

DÉJÀ RÉALISÉ :

47 819ml de voie déposée
 47 819ml de voie posée
 47 819 ml de voie à dégarnie
 47 819 ml de voie mise à hauteur
 49 503 ml de voie libérée
 49 503ml de voie nivelée
 355 poteaux caténaires matés
 2 387 ml de caténaire déposée
 2 387 ml de caténaire équipée
 2 000 ml de caténaire réglée
 Etanchéité du viaduc de Lannespede

RESTE À FAIRE :

22 391ml de voies à déposer
 22 391 ml de voies à poser
 22 391 ml de voies à dégarnir
 22 391 ml de voies à mettre à hauteur
 23 024ml de voies à libérer
 23 024 ml de nivellement de la voie
 345 poteaux caténaires à mater
 0 ml de caténaire à déposer
 0 ml de caténaire à équiper
 387 ml de caténaire à régler
 Travaux de finitions

*ml : mètre linéaire

Bilan de la période passée du 18 au 24 Mars 2019

Travaux sur la voie et caténaire entre Montréjeau et Lannemezan, viaduc de Lannespede :

La modernisation de la voie est terminée, il reste les chaussées de 4 passages à niveaux à réaliser définitivement et de menus travaux de finitions.

Opérations coup de poing du 21 au 25 mars :

Depuis ce matin, les trains circulent sur le pont qui remplace le PN19 de Muret. Les aménagements urbains se poursuivent, les automobilistes pourront emprunter la future voirie cet automne.

Le tablier du pont de la Poudrerie à BousSENS est déposé et remplacé par un remblai.

Cette semaine est consacrée aux essais en vue de la réouverture de la ligne entre BousSENS et Tarbes vendredi 29 Mars à 12h00.

2018

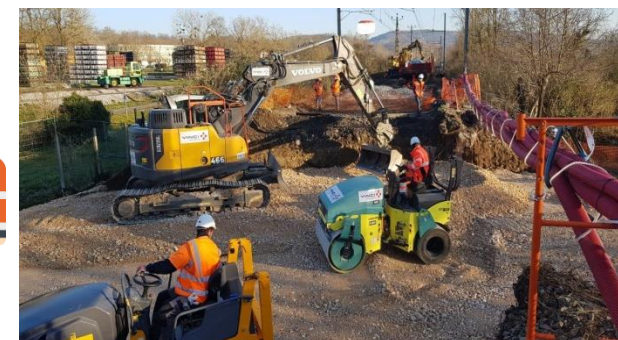
Semaines	42	43	44	45	46	47	48	49	50	51
Travaux prévus	8%	14%	21%	28%	37%	49%	59%	66%	72%	74%
Travaux réalisés	6%	9%	16%	19%	25%	33%	43%	48%	51%	51%

2019

Semaines	2	3	4	5	6	7	8	9	10	11	12	13
Travaux prévus	77%	82%	87%	92%	97%	99%	100 %	100%	100 %	100%	100%	100%
Travaux réalisés	54%	58%	61%	65%	69%	71%	72%	73%	74%	75%	77%	

600

personnes travaillent sur le chantier



Remblaiement après dépose du Pont-rail de la Poudrerie à BousSENS



N°Vert 0805 69 20 59

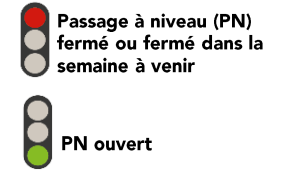
Le n° des travaux Toulouse -Tarbes

modernisation.toulouse-tarbes@reseau.sncf.fr





PLANNING PREVISIONNEL DES PERTURBATIONS DES PASSAGES À NIVEAU



TOULOUSE

TARBES

BOUSSENS

ST-MARTORY

LESTELLE

BEAUCHALOT

D13

D52

Voie communale

D117

Voie communale

D69J

Voie communale

D69

Voie communale

Voie communale



PN 75
OUVERT

PN 76
OUVERT
Enrobés terminés

PN 77
OUVERT

PN 78
OUVERT
Enrobés terminés

PN 80
OUVERT
Enrobés terminés

PN 81
OUVERT
Enrobés terminés

PN 82
OUVERT

PN 83
OUVERT

PN 84
OUVERT
Enrobés terminés

PN 86
OUVERT
Enrobés terminés

LABARTHE-INARD

ESTANCARBON

ST-GAUDENS

VALENTINE

Voie communale

D88A

D88

Voie communale

Voie communale

Voie communale

Voie communale

Voie communale

Rue du Picon

D39

D9



PN 87
Ouvert
Enrobés terminés

PN 88
Ouvert
Enrobés terminés

PN 89
Ouvert
Enrobés terminés

PN 90
Ouvert
Enrobés terminés

PN 91
OUVERT

PN 92
Ouvert
Enrobés terminés

PN 93
OUVERT

PN 94
OUVERT

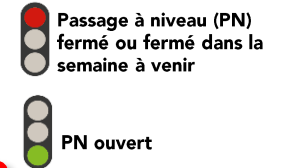
PN 96
OUVERT

PN 99
OUVERT

PN 100
OUVERT
Enrobés terminés



PLANNING PREVISIONNEL DES PERTURBATIONS DES PASSAGES À NIVEAU



TOULOUSE

TARBES

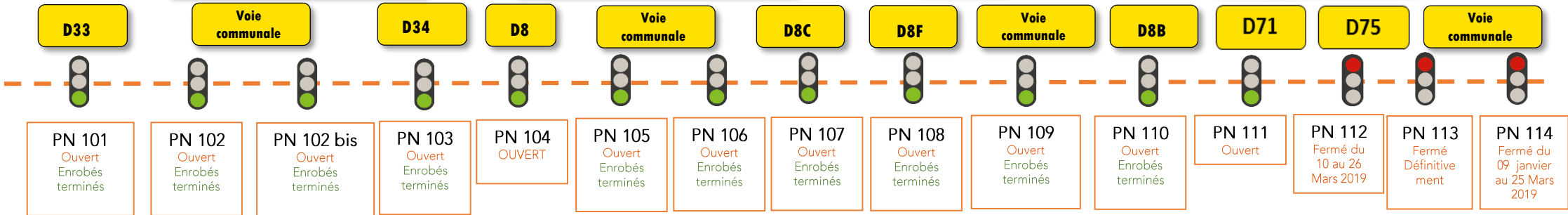
LABARTHE-RIVIERE

MARTRES DE RIVIERE

HUOS

MONTREJEU

SAINT-PAUL



ST LAURENT DE NESTE

CANTAOUS

LANNEMEZAN

CAPVERN

