

CM1 - CM2

Mercredi 15 mai

Fresque murale de Méli-Mélo - basketball
Notre projet pour la fête de l'été - basketball

Mercredi 22 mai

Fresque murale de Méli-Mélo - badminton
Notre bannière pour la fête - badminton

Mercredi 29 mai

Fresque murale de Méli-Mélo - foot
Nos bannières pour les stands de la fête - foot

Mercredi 5 juin

Fresque murale de Méli-Mélo - pétanque
Fabrication du stand Chamboul'tout - pétanque

Mercredi 12 juin

Piscine ou théâtre - athlétisme
Fabrication du stand des gladiateurs - athlétisme

Mercredi 19 juin

Piscine ou théâtre - balle rebondissante
Fabrication du stand des sacs à patate - balle rebondissante

Mercredi 26 juin

Piscine ou théâtre - poules, renards, vipères (jeu)
Fabrication du stand des morpions - poules, renards, vipères (jeu)

Mercredi 3 juillet

On installe la fête ! - atelier gourmand pour le goûter
Grande fête de l'été
(ouverte aux parents de 16h à 18h)



INFOS

L'équipe est heureuse de vous proposer des horaires souples de 7h30 à 18h30

	MATIN	MIDI		SOIR
JOURNÉE	Arrivée	Départ	Arrivée	Départ
avec repas	7h30 à 9h30			16h30* à 18h30
sans repas	7h30 à 9h30	11h30 à 12h30	13h à 14h	16h30* à 18h30
1/2 JOURNÉE	Arrivée	Départ	Arrivée	Départ
matin avec repas	7h30 à 9h30	13h à 14h		
matin sans repas	7h30 à 9h30	11h30 à 12h30		
après-midi avec repas			11h30 à 12h30	16h30* à 18h30
après-midi sans repas			13h à 14h	16h30* à 18h30

* sauf si l'enfant participe à une sortie

Pour des raisons d'organisation, les activités prévues dans ce programme peuvent faire l'objet de modification ou d'annulation.

Le nombre de places est limité pour les sorties.

CONSIGNES

Prévoir des affaires appropriées pour les sorties.

RENSEIGNEMENTS

Service Education
Bâtiment Pyrène
(derrière l'Hôtel de Ville)
29 bis, rue Georges Clemenceau
65000 TARBES

Tél. 05 62 44 38 20
ou 05 62 44 38 23



Les mercredis!

MARS - AVRIL 2019



ALSH Méli-Mélo
Place de la Providence
65000 TARBES
Tél. 05 62 36 85 52



TPS et PS

Mercredi 15 mai

Une jolie carte pour fêter ceux qu'on aime
Jacques à dit dynamique

Mercredi 22 mai

Sortie au parc de l'Echez (10h > 16h30)

Mercredi 29 mai

Atelier créatif sur le cirque : découpage, collage
1, 2, 3 soleil

Mercredi 5 juin

Un cadeau pour fêter ceux qu'on aime (1/2)
Relais des petits pieds

Mercredi 12 juin

Un cadeau pour fêter ceux qu'on aime (2/2)
Le facteur (jeu)

Mercredi 19 juin

Mon portrait de clown
Fin des portraits - petits jeux

Mercredi 26 juin

Découverte du cirque : rencontre artiste
Parcours de motricité et agilité

Mercredi 3 juillet

On prépare notre fête
Grande fête de l'été
(ouverte aux parents de 16h à 18h)



MS et GS

Mercredi 15 mai

Bricolage : un petit panier pour les récoltes
Cache cache nature

Mercredi 22 mai

Sortie au parc de l'Echez (10h > 16h30)

Mercredi 29 mai

Bricolage : un mur végétal
Parcours : à la recherche de la nature perdue

Mercredi 5 juin

Bricolage : nos boîtes mystères
Qui a-t'il dans nos boîtes mystères - statue musicale (jeu)

Mercredi 12 juin

Atelier créatif : monsieur patate (1/2)
Vidéo à Méli-mélo : le Lorax, ami de la nature

Mercredi 19 juin

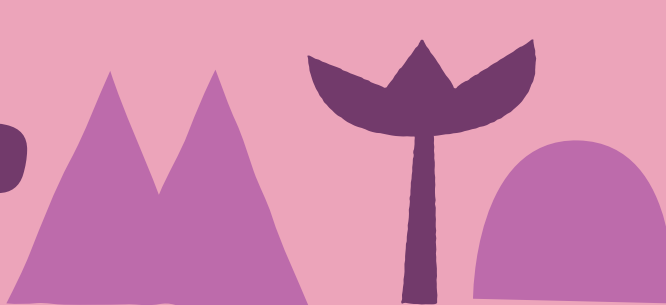
Atelier créatif : monsieur patate (2/2)
Sensibilisation au tri

Mercredi 26 juin

Sortie au jardin Massey (9h30 > 16h)

Mercredi 3 juillet

Atelier gourmand : gâteau au chocolat
Grande fête de l'été
(ouverte aux parents de 16h à 18h)



CP - CE2

Mercredi 15 mai

Apprenons à nous connaître - découvrons le programme des mercredis
On échange nos jeux sportifs préférés

Mercredi 22 mai

1 jour/1 monument - memory monument
Carmel contre parc Massey

Mercredi 29 mai

1 jour/1 monument - memory monument
Grand béret des monuments

Mercredi 5 juin

1 jour/1 monument - création de nos badges
Curling

Mercredi 12 juin

1 jour/1 monument - Apprenons à nous servir d'une boussole (1/2)
Mastermind géant

Mercredi 19 juin

1 jour/1 monument - Apprenons à nous servir d'une boussole (2/2)
Echange sportif avec l'ALSH Bel-Air

Mercredi 26 juin

Rallye boussole des monuments dans la ville
(9h30 > 17h)

Mercredi 3 juillet

On prépare la fête !
Grande fête de l'été
(ouverte aux parents de 16h à 18h)

